

built to build

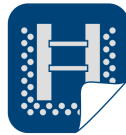
BLINDAGGI



BOX SICURO

**PILOSIO**





# **BLINDAGGI BOX SICURO**



**CARATTERISTICHE BOX SICURO**

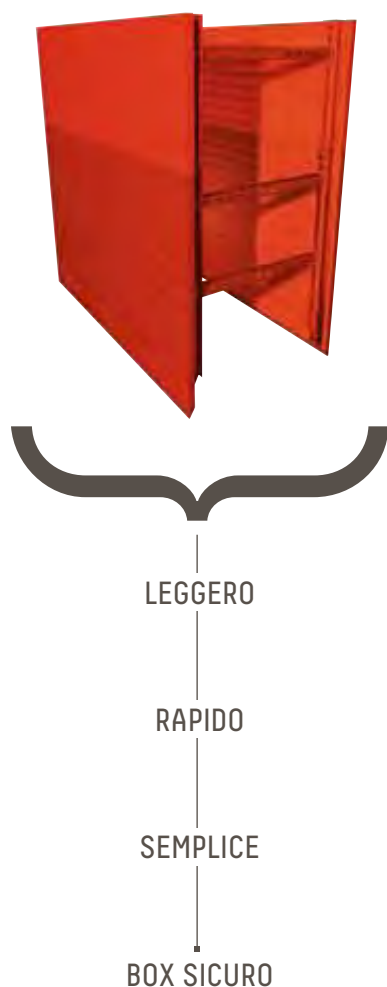
Pannello base 300x200 cm.

Peso modulo base 300x200 larghezza 75/95 941 kg.

Elementi di sopraelevazione 300x60 e 300x120 cm.

Profondità massima 3,50 m.

Larghezza trincea da 0,75 m a 2,15 m.



## BOX SICURO

Rapido ed economico, messo in opera già assemblato, indicato per lavori in trincea con terreni di buona consistenza.

### EN 13331-1/2

La normativa europea EN 13331-1/2 (e il D.Lgs 81/2008) prescrive che, per gli scavi più profondi di 1,50 m, si deve provvedere all'applicazione delle armature di sostegno per evitare il franamento delle pareti dello scavo e scongiurare qualsiasi pericolo per gli operatori.

**Pilosio** ha messo a punto il sistema di blindaggio leggero **BOX SICURO**, per garantire la massima sicurezza nei lavori in trincea fino a un massimo di 320 cm di profondità con terreno di buona consistenza.

La semplicità di utilizzo e la leggerezza permettono di raggiungere elevati standard di sicurezza, contenendo al massimo i tempi d'impiego.

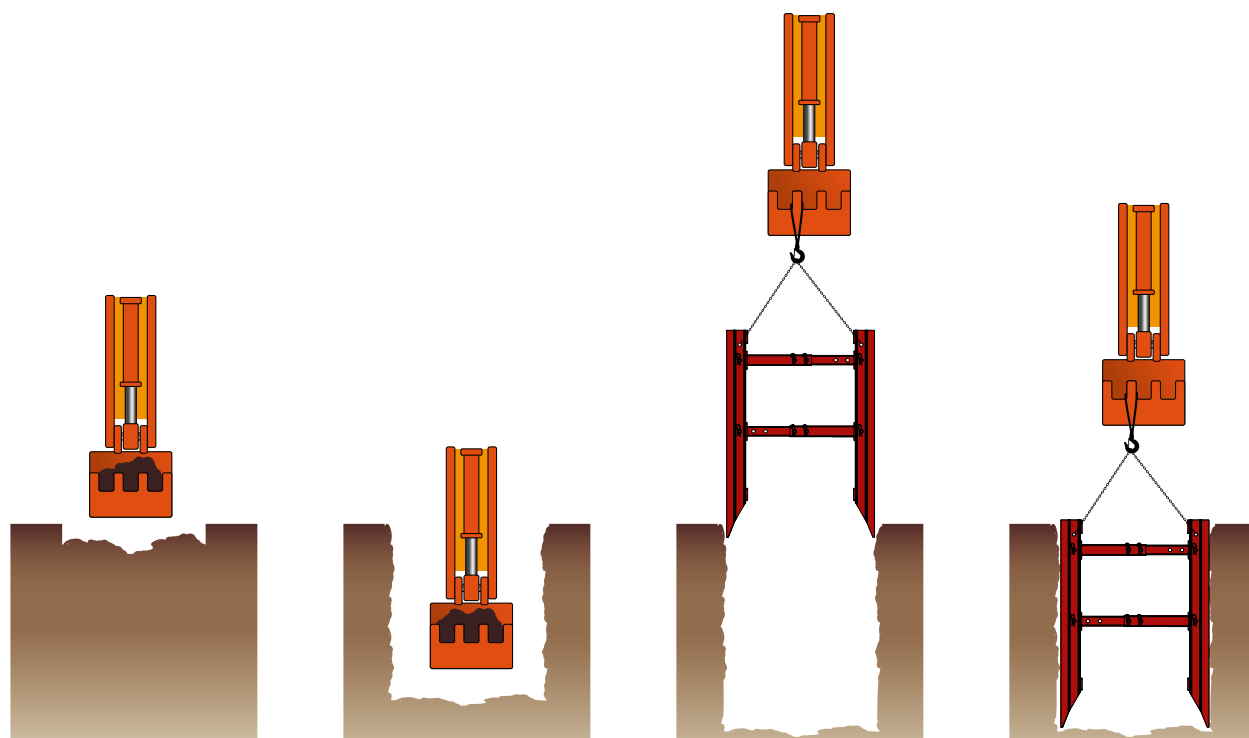
Il modulo base è costituito da una coppia di pannelli in acciaio da 300 cm di lunghezza per 200 cm di altezza contrastati da distanziatori telescopici per larghezze variabili da 75 cm fino a 215 cm. Abbinato a pannelli di sopraelevazione da 60 e 120 cm, consente di raggiungere profondità fino a 320 cm ed una luce libera dal fondo scavo al puntone inferiore di almeno 100 cm.

**BOX SICURO** viene messo in opera già assemblato con l'ausilio di mezzi di sollevamento di media potenza come terne e miniscavatori.

È stato progettato per sopportare una pressione fino a 22,50 kN/m<sup>2</sup> garantita fino all'apertura massima di 215 cm.

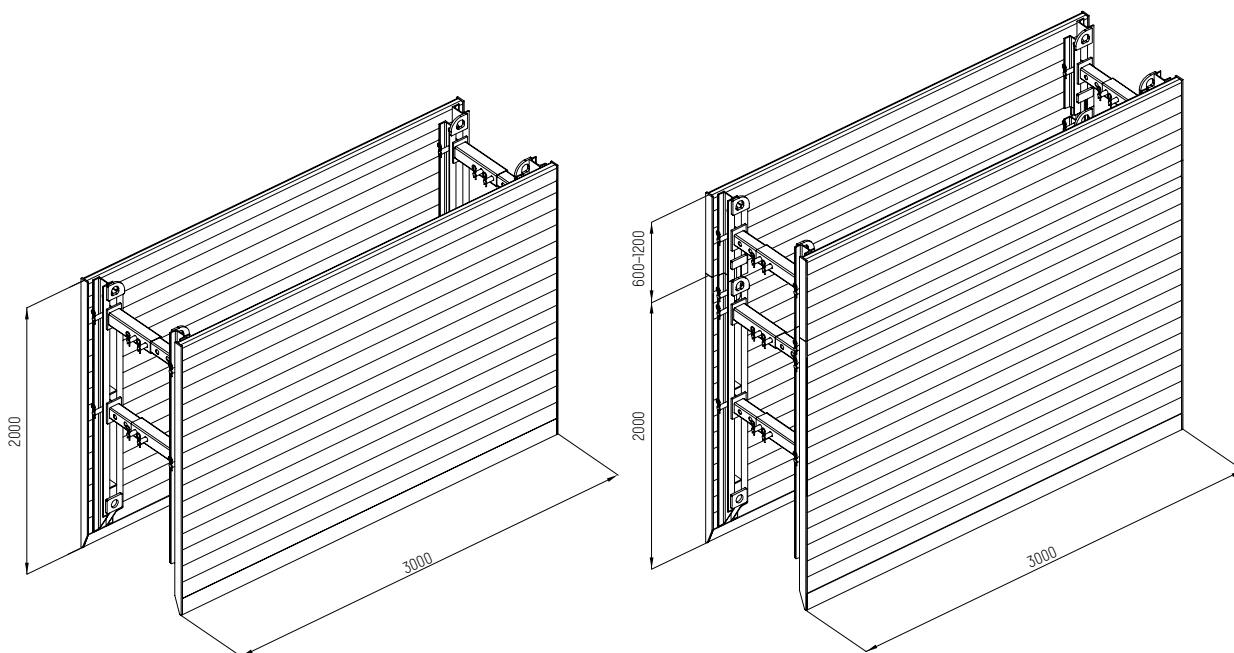
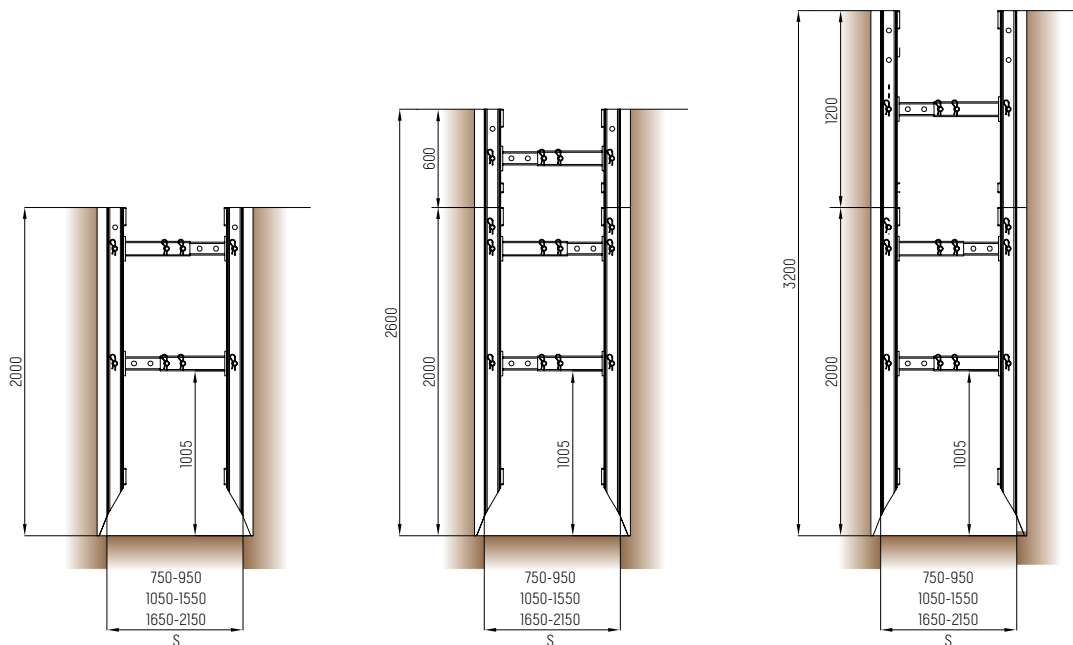
Le fasi di lavoro, estremamente semplici e rapide, prevedono:

il montaggio del **BOX SICURO** fuori terra, l'esecuzione dello scavo della dimensione desiderata entro il quale viene posizionato il **BOX SICURO** con un solo tiro dell'escavatore. Il personale addetto può procedere con le successive lavorazioni a fondo scavo in tutta tranquillità.



## CARATTERISTICHE TECNICHE BOX SICURO

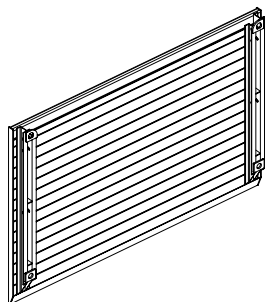
lunghezza cm	altezza cm	larghezza cm	peso kg	luce passaggio cm	luce fondo cm	pressione kN/m <sup>2</sup>
300	200	75-95	941.2	265	100	22.5
300	200	105-155	964.3	265	100	22.5
300	200	165-215	989.5	265	100	22.5
300	200	75-95	1296.3	265	100	22.5
300	200+60	105-155	1331.1	265	100	22.5
300	200+60	165-215	1368.8	265	100	22.5
300	200+60	75-95	1521.9	265	100	22.5
300	200+120	105-155	1556.6	265	100	22.5
300	200+120	165-215	1594.4	265	100	22.5



Blindaggi

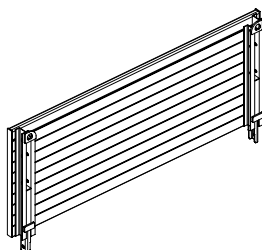


ART.	DIM. MM	PESO KG	ART.	DIM. MM	PESO KG	ART.	DIM. MM	PESO KG
<b>PANNELLO 300X200 BOX SICURO</b>			<b>PANNELLO 300X120 DI SOPRAELEVAZIONE BOX SICURO</b>			<b>PANNELLO 300X60 DI SOPRAELEVAZIONE BOX SICURO</b>		
601510	3000x2000	440.6	601530	3000x1200	273.8	601540	3000x600	161.0



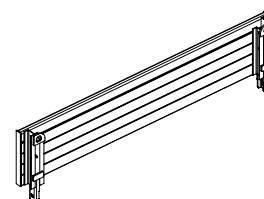
**DISTANZIALE FEMMINA  
DA 139.5**

605025	1395	15.7
--------	------	------



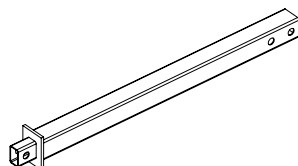
**DISTANZIALE FEMMINA  
DA 79.5**

605030	795	9.4
--------	-----	-----



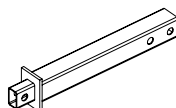
**DISTANZIALE FEMMINA  
DA 49.5**

605035	495	6.2
--------	-----	-----



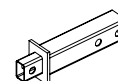
**DISTANZIALE MASCHIO  
DA 80.5**

605040	805	8.4
--------	-----	-----



**DISTANZIALE MASCHIO  
DA 50.5**

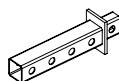
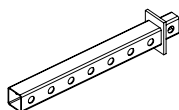
605045	505	5.7
--------	-----	-----



**SPINA Ø 28 PER VITONE  
COMPLETA DI**

604016	ø 28x150	0.7
--------	----------	-----

N° 1 copiglia di sicurezza da 5





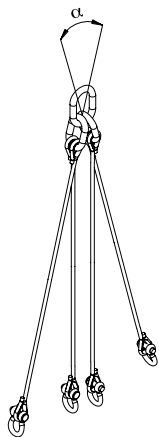
## CARATTERISTICHE TECNICHE

Azienda | Progetti | Prodotti **PILOSIO**

ART.	DIM. MM	PESO KG
------	---------	---------

<b>FUNE PER SOLLEVAMENTO PANNELLI BOX SICURO</b>		
--	--	--

607210	2000	16.0
--------	------	------









**Pilosio SpA a socio unico - Sede amministrativa e legale**

Via E. Fermi, 45 - 33010 Feletto Umberto - Tavagnacco (UD) - Italy

Tel. +39 0432 435311 - Fax +39 0432 570474

[www.pilosio.com](http://www.pilosio.com) - [info@pilosio.com](mailto:info@pilosio.com)