

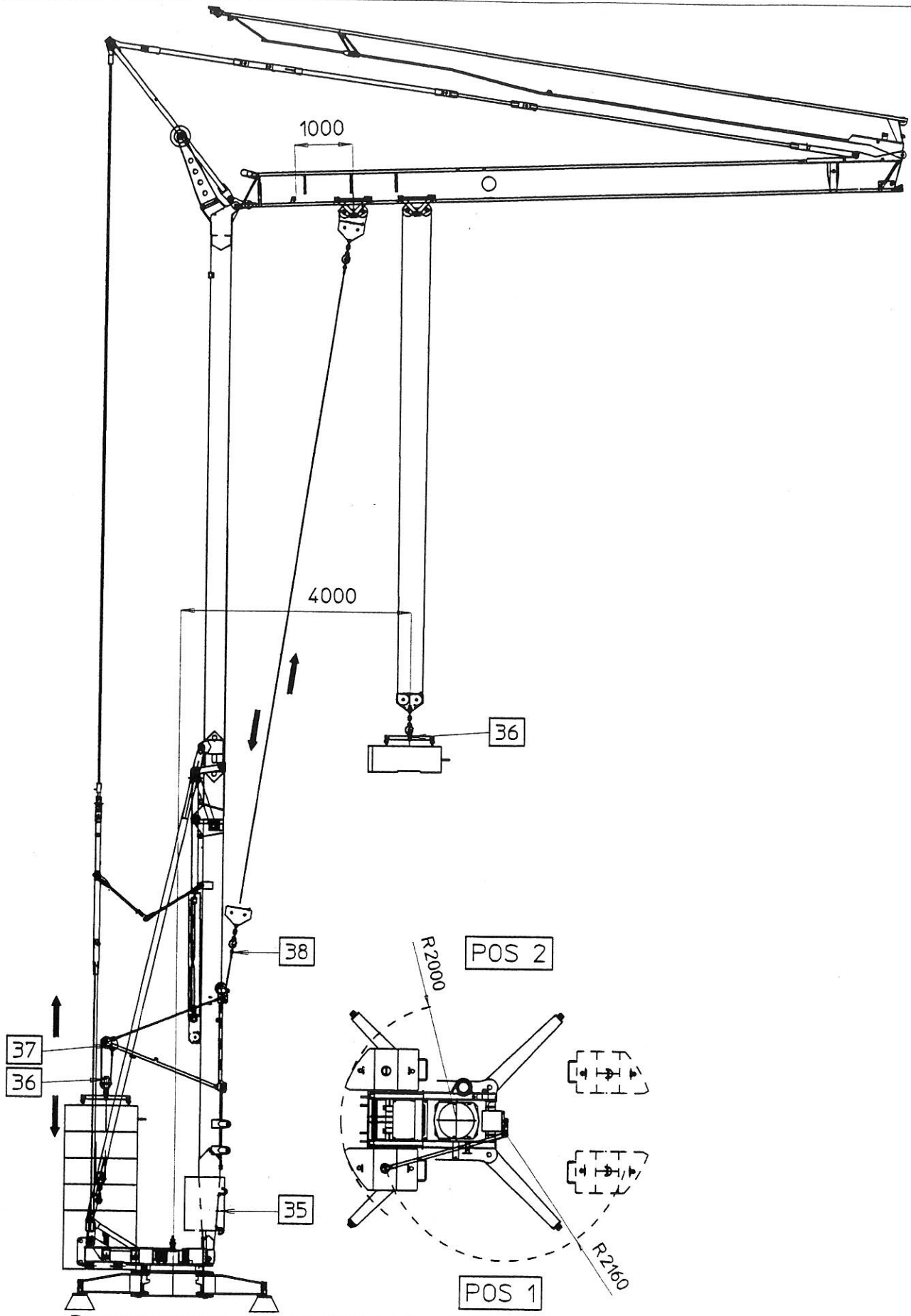
DIAGRAMMA DI CARICO con braccio orizzontale

m	11,3	13	15	17	19	21	23	25	27
kg	2000	1705	1450	1250	1100	980	880	795	700

DIAGRAMMA DI CARICO con braccio inclinato a 15°	kg 700 costante
DIAGRAMMA DI CARICO con braccio inclinato a 20°	kg 700 costante
DIAGRAMMA DI CARICO con braccio inclinato a 30°	kg 600 costante

DIAGRAMMA DI CARICO con braccio ripiegato

m	10	12
kg	2000	2000



Fune sollevamento carico ZM 636R  $\phi$  8 Cr = 6000daN L = 11500mm  
 Tirante zavorra R = 2000 mm ZM 625R  $\phi$  12 Cr = 10690daN L = 2070mm

## 8.1 POSIZIONAMENTO, INGOMBRI E SEQUENZA DI MONTAGGIO DELLA GRU

Preparata la base di appoggio come descritto al punto 5.3 e verificata l'esistenza degli spazi minimi necessari per il montaggio ( Vedi figura sottostante ), la gru può essere trainata nella posizione atta al suo piazzamento.

### INGOMBRI DI MONTAGGIO

